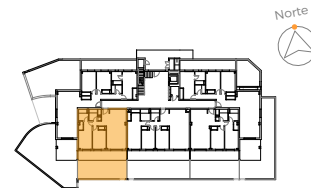


## BLOQUE 1. PORTAL 1. BAJO

Nº Edición: V1.0  
 Fecha: 22 Junio 2023

## Plano de conjunto

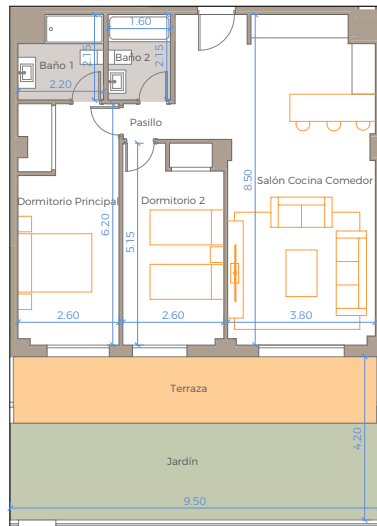


## Cuadro de superficies

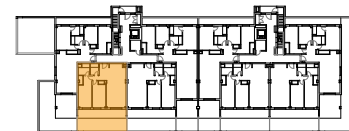
Salón Cocina y Comedor	33,30 m <sup>2</sup>
Dormitorio Principal	13,70 m <sup>2</sup>
Dormitorio 2	11,10 m <sup>2</sup>
Baño 1	3,90 m <sup>2</sup>
Baño 2	3,50 m <sup>2</sup>
Pasillo	1,50 m <sup>2</sup>

Terraza	17,20 m <sup>2</sup>
Jardin	33,60 m <sup>2</sup>

Superficie útil de vivienda:	67,00 m <sup>2</sup>
Superficie útil de vivienda s/D J.A. 218/2005:	73,70 m <sup>2</sup>
Superficie útil de espacios exteriores:	50,80 m <sup>2</sup>
Superficie construida c.c. de vivienda:	90,00 m <sup>2</sup>
Superficie construida propia de vivienda:	77,00 m <sup>2</sup>
Sup. construida de vivienda c.c. S/D J.A. 218/2005:	99,32 m <sup>2</sup>



## Plano de conjunto



## Cuadro de superficies

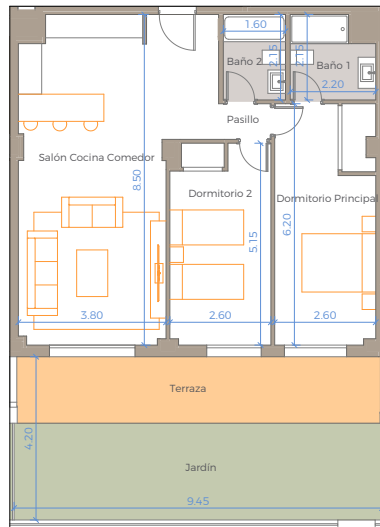
Salón Cocina y Comedor	35,80 m <sup>2</sup>
Dormitorio Principal	15,80 m <sup>2</sup>
Dormitorio 2	13,20 m <sup>2</sup>
Baño 1	4,30 m <sup>2</sup>
Baño 2	3,50 m <sup>2</sup>
Pasillo	1,20 m <sup>2</sup>
Terraza	15,90 m <sup>2</sup>
Jardín	23,90 m <sup>2</sup>

Superficie útil de vivienda:	73,80 m <sup>2</sup>
Superficie útil de vivienda s/D J.A. 218/2005:	81,18 m <sup>2</sup>
Superficie útil de espacios exteriores:	39,80 m <sup>2</sup>
Superficie construida c.c. de vivienda:	97,00 m <sup>2</sup>
Superficie construida propia de vivienda:	84,00 m <sup>2</sup>
Sup. construida de vivienda c.c. S/D J.A. 218/2005:	107,68 m <sup>2</sup>



## BLOQUE 2. PORTAL 1. BAJO B

Nº Edición: V1.0  
 Fecha: 22 Junio 2023

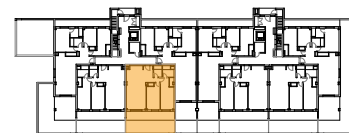


**BLOQUE 2. PORTAL 1. BAJO C**

Nº Edición: V1.0  
 Fecha: 22 Junio 2023

C/ Aralia S/N • Mijas, Málaga 29645

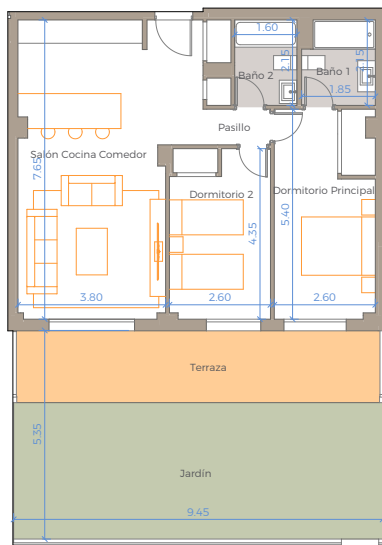
Plano de conjunto



Cuadro de superficies

Salón Cocina y Comedor	35,80 m <sup>2</sup>
Dormitorio Principal	15,80 m <sup>2</sup>
Dormitorio 2	13,20 m <sup>2</sup>
Baño 1	4,30 m <sup>2</sup>
Baño 2	3,50 m <sup>2</sup>
Pasillo	1,20 m <sup>2</sup>
Terraza	15,90 m <sup>2</sup>
Jardin	23,90 m <sup>2</sup>

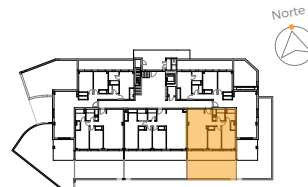
Superficie útil de vivienda:	73,80 m <sup>2</sup>
Superficie útil de vivienda s/D J.A. 218/2005:	81,18 m <sup>2</sup>
Superficie útil de espacios exteriores:	39,80 m <sup>2</sup>
Superficie construida c.c. de vivienda:	97,00 m <sup>2</sup>
Superficie construida propia de vivienda:	84,00 m <sup>2</sup>
Sup. construida de vivienda c.c. S/D J.A. 218/2005:	107,44 m <sup>2</sup>



## BLOQUE 1. PORTAL 1. BAJO D

Nº Edición: V1.0  
Fecha: 22 Junio 2023

## Plano de conjunto



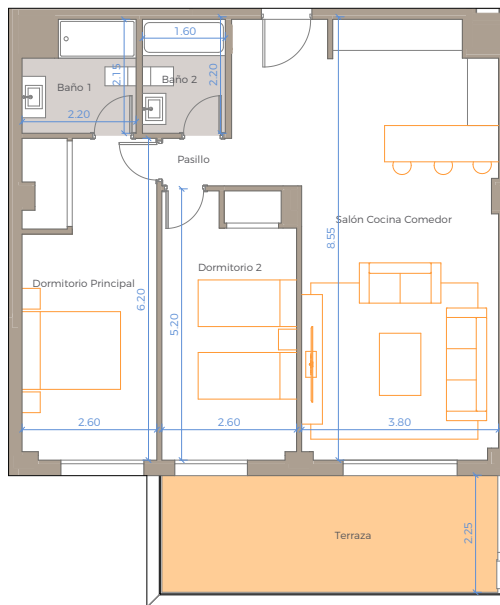
## Cuadro de superficies

Salón Cocina y Comedor	33,20 m <sup>2</sup>
Dormitorio Principal	13,70 m <sup>2</sup>
Dormitorio 2	11,20 m <sup>2</sup>
Baño 1	3,90 m <sup>2</sup>
Baño 2	3,50 m <sup>2</sup>
Pasillo	1,50 m <sup>2</sup>

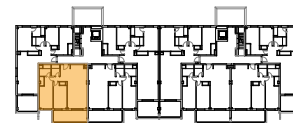
Terraza	17,20 m <sup>2</sup>
Jardín	33,70 m <sup>2</sup>

Superficie útil de vivienda:	67,00 m <sup>2</sup>
Superficie útil de vivienda s/D J.A. 218/2005:	73,70 m <sup>2</sup>

Superficie útil de espacios exteriores:	50,90 m <sup>2</sup>
Superficie construida c.c. de vivienda:	90,00 m <sup>2</sup>
Superficie construida propia de vivienda:	77,00 m <sup>2</sup>
Sup. construida de vivienda c.c. S/D J.A. 218/2005:	99,32 m <sup>2</sup>



Plano de conjunto



Cuadro de superficies

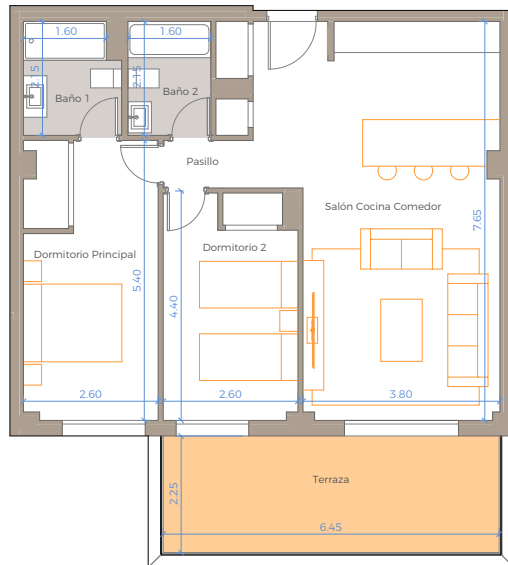
Salón Cocina y Comedor	35,90 m <sup>2</sup>
Dormitorio Principal	15,80 m <sup>2</sup>
Dormitorio 2	13,20 m <sup>2</sup>
Baño 1	4,30 m <sup>2</sup>
Baño 2	3,50 m <sup>2</sup>
Pasillo	1,20 m <sup>2</sup>
Terraza	14,50 m <sup>2</sup>

Superficie útil de vivienda:	73,90 m <sup>2</sup>
Superficie útil de vivienda s/D J.A. 218/2005:	81,15 m <sup>2</sup>
Superficie útil de espacios exteriores:	14,50 m <sup>2</sup>
Superficie construida c.c. de vivienda:	97,00 m <sup>2</sup>
Superficie construida propia de vivienda:	84,00 m <sup>2</sup>
Sup. construida de vivienda c.c. S/D J.A. 218/2005:	106,68 m <sup>2</sup>

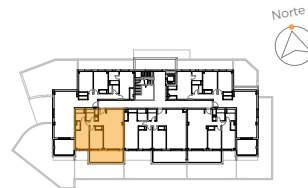


**BLOQUE 2. PORTAL 1. PRIMERO B**

Nº Edición: V1.0  
 Fecha: 22 Junio 2023



## Plano de conjunto



## Cuadro de superficies

Salón Cocina y Comedor	33,30 m <sup>2</sup>
Dormitorio Principal	13,70 m <sup>2</sup>
Dormitorio 2	11,10 m <sup>2</sup>
Baño 1	3,90 m <sup>2</sup>
Baño 2	3,50 m <sup>2</sup>
Pasillo	1,50 m <sup>2</sup>
Terraza	14,50 m <sup>2</sup>

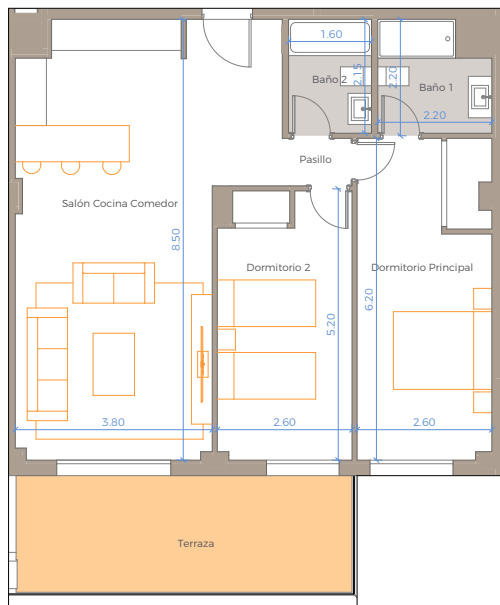
Superficie útil de vivienda:	67,00 m <sup>2</sup>
Superficie útil de vivienda s/D J.A. 218/2005:	73,70 m <sup>2</sup>
Superficie útil de espacios exteriores:	14,50 m <sup>2</sup>
Superficie construida c.c. de vivienda:	90,00 m <sup>2</sup>
Superficie construida propia de vivienda:	77,00 m <sup>2</sup>
Sup. construida de vivienda c.c. S/D J.A. 218/2005:	99,26 m <sup>2</sup>



## BLOQUE 1. PORTAL 1. PRIMERO B

Nº Edición: V1.0  
 Fecha: 22 Junio 2023

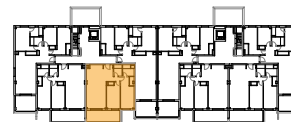
# Célere SUNRISE Mijas



## BLOQUE 2. PORTAL 1. PRIMERO C

Nº Edición: V1.0  
Fecha: 22 Junio 2023

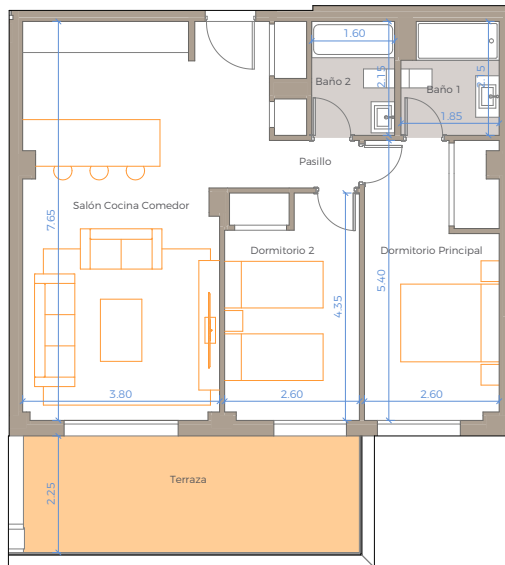
## Plano de conjunto



## Cuadro de superficies

Salón Cocina y Comedor	35,90 m <sup>2</sup>
Dormitorio Principal	15,80 m <sup>2</sup>
Dormitorio 2	13,20 m <sup>2</sup>
Baño 1	4,30 m <sup>2</sup>
Baño 2	3,50 m <sup>2</sup>
Pasillo	1,20 m <sup>2</sup>
Terraza	14,50 m <sup>2</sup>

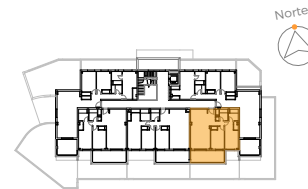
Superficie útil de vivienda:	73,90 m <sup>2</sup>
Superficie útil de vivienda s/D J.A. 218/2005:	81,15 m <sup>2</sup>
Superficie útil de espacios exteriores:	14,50 m <sup>2</sup>
Superficie construida c.c. de vivienda:	97,00 m <sup>2</sup>
Superficie construida propia de vivienda:	84,00 m <sup>2</sup>
Sup. construida de vivienda c.c. S/D J.A. 218/2005:	106,46 m <sup>2</sup>



**BLOQUE 1. PORTAL 1. PRIMERO D**

Nº Edición: V1.0  
 Fecha: 22 Junio 2023

Plano de conjunto

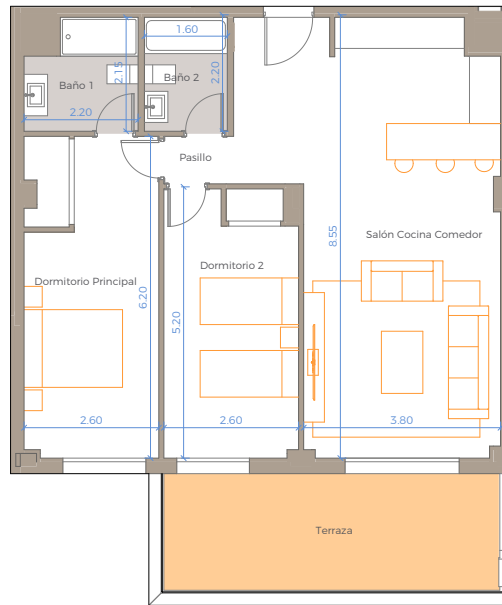


Cuadro de superficies

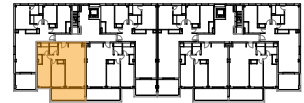
Salón Cocina y Comedor	33,20 m <sup>2</sup>
Dormitorio Principal	13,70 m <sup>2</sup>
Dormitorio 2	11,20 m <sup>2</sup>
Baño 1	3,90 m <sup>2</sup>
Baño 2	3,50 m <sup>2</sup>
Pasillo	1,50 m <sup>2</sup>
Terraza	14,50 m <sup>2</sup>

Superficie útil de vivienda:	67,00 m <sup>2</sup>
Superficie útil de vivienda s/D J.A. 218/2005:	73,70 m <sup>2</sup>
Superficie útil de espacios exteriores:	14,50 m <sup>2</sup>
Superficie construida c.c. de vivienda:	90,00 m <sup>2</sup>
Superficie construida propia de vivienda:	77,00 m <sup>2</sup>
Sup. construida de vivienda c.c. S/D J.A. 218/2005:	99,08 m <sup>2</sup>





## Plano de conjunto



## Cuadro de superficies

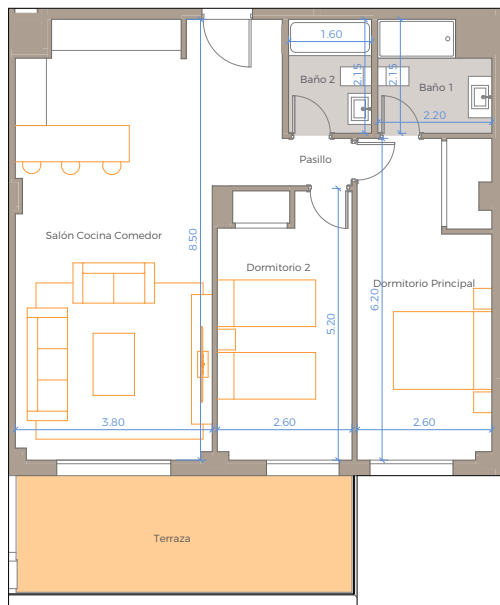
Salón Cocina y Comedor	35,90 m <sup>2</sup>
Dormitorio Principal	15,80 m <sup>2</sup>
Dormitorio 2	13,20 m <sup>2</sup>
Baño 1	4,30 m <sup>2</sup>
Baño 2	3,50 m <sup>2</sup>
Pasillo	1,20 m <sup>2</sup>
Terraza	14,50 m <sup>2</sup>

Superficie útil de vivienda:	73,90 m <sup>2</sup>
Superficie útil de vivienda s/D J.A. 218/2005:	81,15 m <sup>2</sup>
Superficie útil de espacios exteriores:	14,50 m <sup>2</sup>
Superficie construida c.c. de vivienda:	97,00 m <sup>2</sup>
Superficie construida propia de vivienda:	84,00 m <sup>2</sup>
Sup. construida de vivienda c.c. S/D J.A. 218/2005:	106,68 m <sup>2</sup>



## BLOQUE 2. PORTAL 1. SEGUNDO B

Nº Edición: V1.0  
Fecha: 22 Junio 2023



**BLOQUE 2. PORTAL 1. SEGUNDO C**

Nº Edición: V1.0  
 Fecha: 22 Junio 2023

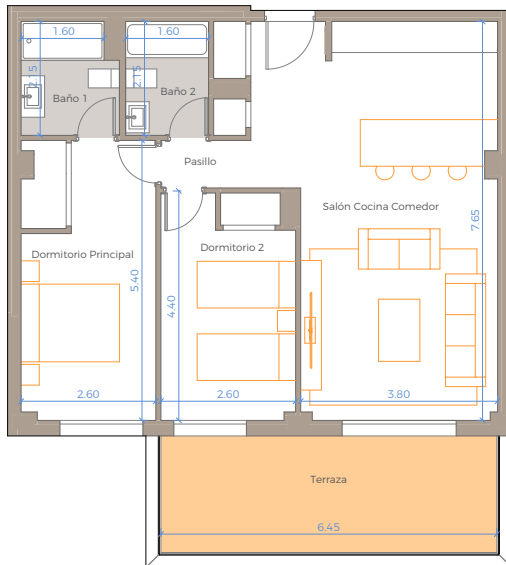
Plano de conjunto



Cuadro de superficies

Salón Cocina y Comedor	35,90 m <sup>2</sup>
Dormitorio Principal	15,80 m <sup>2</sup>
Dormitorio 2	13,20 m <sup>2</sup>
Baño 1	4,30 m <sup>2</sup>
Baño 2	3,50 m <sup>2</sup>
Pasillo	1,20 m <sup>2</sup>
Terraza	14,50 m <sup>2</sup>

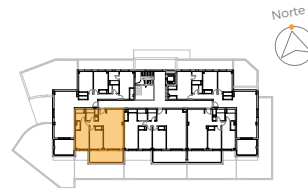
Superficie útil de vivienda:	73,90 m <sup>2</sup>
Superficie útil de vivienda s/D J.A. 218/2005:	81,15 m <sup>2</sup>
Superficie útil de espacios exteriores:	14,50 m <sup>2</sup>
Superficie construida c.c. de vivienda:	97,00 m <sup>2</sup>
Superficie construida propia de vivienda:	84,00 m <sup>2</sup>
Sup. construida de vivienda c.c. S/D J.A. 218/2005:	106,46 m <sup>2</sup>



## BLOQUE 1. PORTAL 1. SEGUNDO B

Nº Edición: V1.0  
 Fecha: 22 Junio 2023

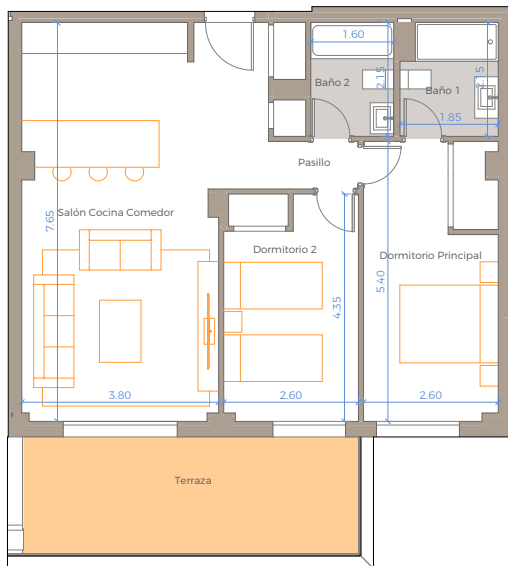
## Plano de conjunto



## Cuadro de superficies

Salón Cocina y Comedor	33,30 m <sup>2</sup>
Dormitorio Principal	13,70 m <sup>2</sup>
Dormitorio 2	11,10 m <sup>2</sup>
Baño 1	3,90 m <sup>2</sup>
Baño 2	3,50 m <sup>2</sup>
Pasillo	1,50 m <sup>2</sup>
Terraza	14,50 m <sup>2</sup>

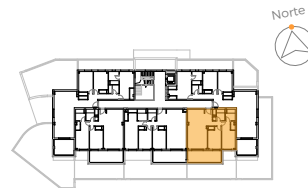
Superficie útil de vivienda:	67,00 m <sup>2</sup>
Superficie útil de vivienda s/D J.A. 218/2005:	73,70 m <sup>2</sup>
Superficie útil de espacios exteriores:	14,50 m <sup>2</sup>
Superficie construida c.c. de vivienda:	90,00 m <sup>2</sup>
Superficie construida propia de vivienda:	77,00 m <sup>2</sup>
Sup. construida de vivienda c.c. S/D J.A. 218/2005:	99,12 m <sup>2</sup>



**BLOQUE 1. PORTAL 1. SEGUNDO D**

Nº Edición: V1.0  
Fecha: 22 Junio 2023

Plano de conjunto

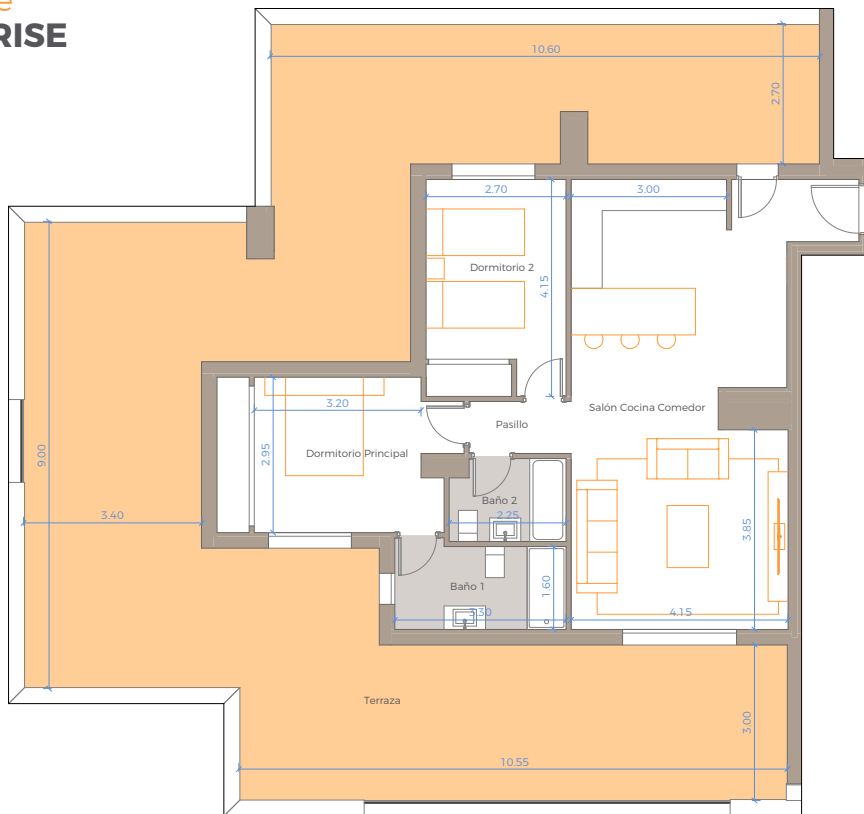


Cuadro de superficies

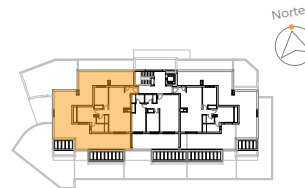
Salón Cocina y Comedor	33,20 m <sup>2</sup>
Dormitorio Principal	13,70 m <sup>2</sup>
Dormitorio 2	11,20 m <sup>2</sup>
Baño 1	3,90 m <sup>2</sup>
Baño 2	3,50 m <sup>2</sup>
Pasillo	1,50 m <sup>2</sup>
Terraza	14,50 m <sup>2</sup>

Superficie útil de vivienda:	67,00 m <sup>2</sup>
Superficie útil de vivienda s/D J.A. 218/2005:	73,70 m <sup>2</sup>
Superficie útil de espacios exteriores:	14,50 m <sup>2</sup>
Superficie construida c.c. de vivienda:	90,00 m <sup>2</sup>
Superficie construida propia de vivienda:	77,00 m <sup>2</sup>
Sup. construida de vivienda c.c. S/D J.A. 218/2005:	99,08 m <sup>2</sup>

# Célere SUNRISE Mijas



## Plano de conjunto

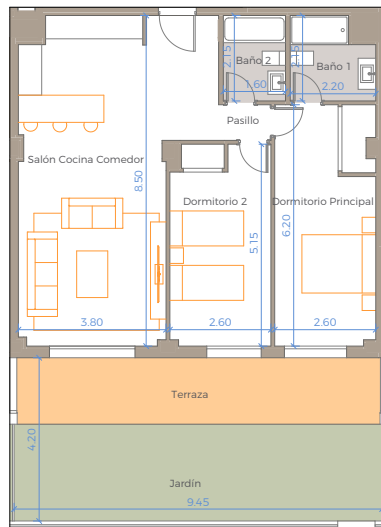


## Cuadro de superficies

Salón Cocina y Comedor	36,70 m <sup>2</sup>
Dormitorio Principal	13,10 m <sup>2</sup>
Dormitorio 2	11,20 m <sup>2</sup>
Baño 1	5,40 m <sup>2</sup>
Baño 2	3,40 m <sup>2</sup>
Pasillo	1,90 m <sup>2</sup>
Terraza	111,40 m <sup>2</sup>
<hr/>	
Superficie útil de vivienda:	71,70 m <sup>2</sup>
Superficie útil de vivienda s/D J.A. 218/2005:	78,87 m <sup>2</sup>
Superficie útil de espacios exteriores:	111,40 m <sup>2</sup>
Superficie construida c.c. de vivienda:	101,00 m <sup>2</sup>
Superficie construida propia de vivienda:	86,00 m <sup>2</sup>
Sup. construida de vivienda c.c. S/D J.A. 218/2005:	111,51 m <sup>2</sup>

## BLOQUE 1. PORTAL 1. ÁTICO A

Nº Edición: V1.0  
Fecha: 22 Junio 2023

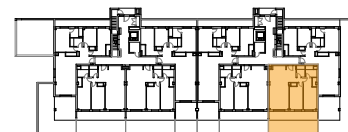


## BLOQUE 2. PORTAL 2. BAJO B

Nº Edición: V1.0  
Fecha: 22 Junio 2023

C/ Aralia S/N • Mijas, Málaga 29649

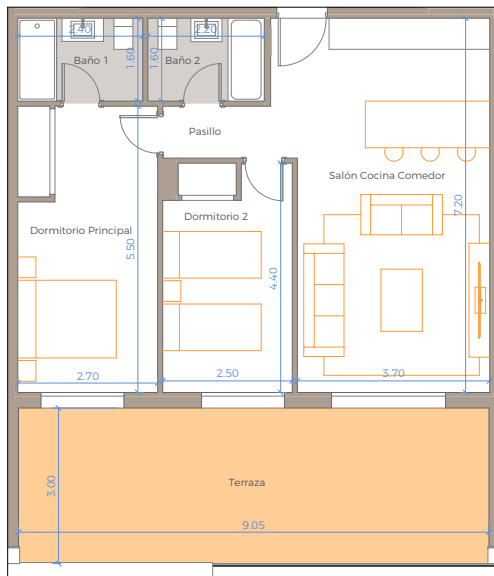
## Plano de conjunto



## Cuadro de superficies

Salón Cocina y Comedor	35,80 m <sup>2</sup>
Dormitorio Principal	15,80 m <sup>2</sup>
Dormitorio 2	13,20 m <sup>2</sup>
Baño 1	4,30 m <sup>2</sup>
Baño 2	3,50 m <sup>2</sup>
Pasillo	1,20 m <sup>2</sup>
Terraza	15,90 m <sup>2</sup>
Jardin	23,90 m <sup>2</sup>

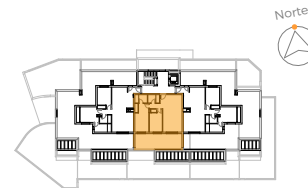
Superficie útil de vivienda:	73,80 m <sup>2</sup>
Superficie útil de vivienda s/D J.A. 218/2005:	81,18 m <sup>2</sup>
Superficie útil de espacios exteriores:	39,80 m <sup>2</sup>
Superficie construida c.c. de vivienda:	97,00 m <sup>2</sup>
Superficie construida propia de vivienda:	84,00 m <sup>2</sup>
Sup. construida de vivienda c.c. S/D J.A. 218/2005:	107,68 m <sup>2</sup>



## BLOQUE 1. PORTAL 1. ÁTICO B

Nº Edición: V1.0  
Fecha: 22 Junio 2023

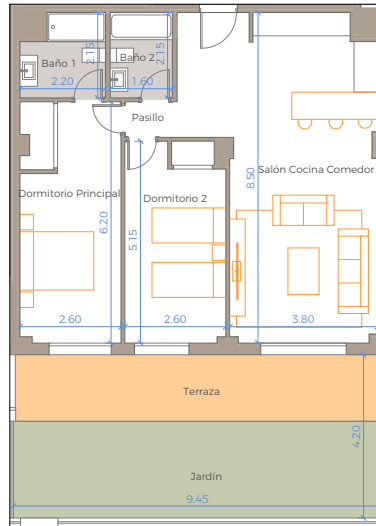
## Plano de conjunto



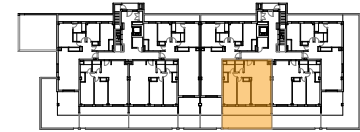
## Cuadro de superficies

Salón Cocina y Comedor	28,20 m <sup>2</sup>
Dormitorio Principal	14,80 m <sup>2</sup>
Dormitorio 2	10,70 m <sup>2</sup>
Baño 1	3,80 m <sup>2</sup>
Baño 2	3,50 m <sup>2</sup>
Pasillo	2,00 m <sup>2</sup>
Terraza	27,20 m <sup>2</sup>

Superficie útil de vivienda:	63,00 m <sup>2</sup>
Superficie útil de vivienda s/D J.A. 218/2005:	69,30 m <sup>2</sup>
Superficie útil de espacios exteriores:	27,20 m <sup>2</sup>
Superficie construida c.c. de vivienda:	83,00 m <sup>2</sup>
Superficie construida propia de vivienda:	71,00 m <sup>2</sup>
Sup. construida de vivienda c.c. S/D J.A. 218/2005:	92,34 m <sup>2</sup>



Plano de conjunto



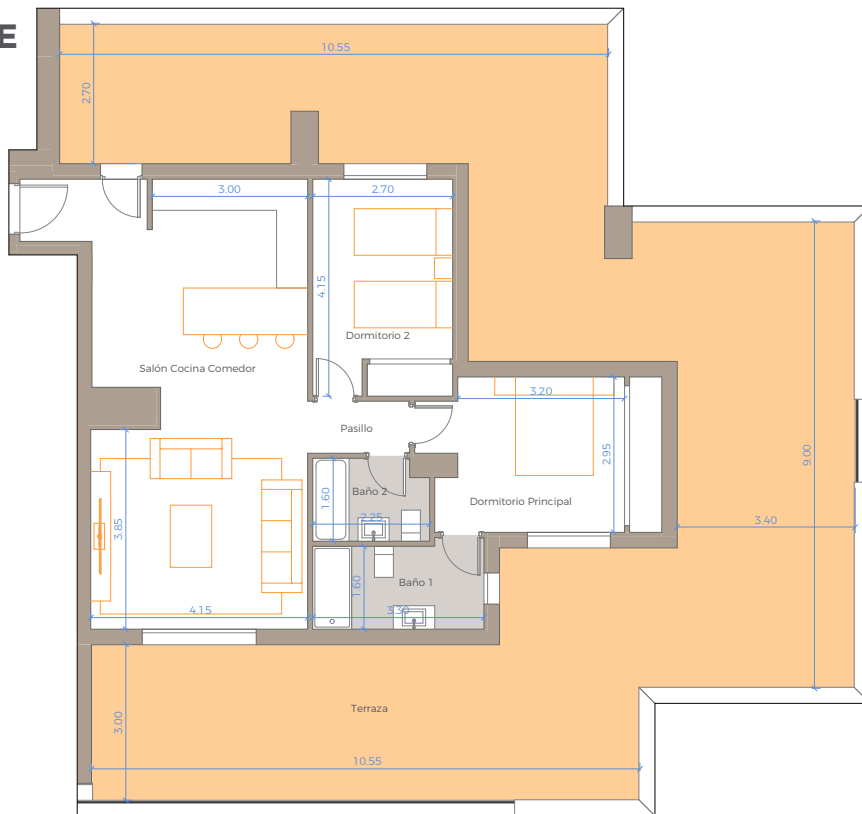
Cuadro de superficies

Salón Cocina y Comedor	35,80 m <sup>2</sup>
Dormitorio Principal	15,80 m <sup>2</sup>
Dormitorio 2	13,20 m <sup>2</sup>
Baño 1	4,30 m <sup>2</sup>
Baño 2	3,50 m <sup>2</sup>
Pasillo	1,20 m <sup>2</sup>
Terraza	15,90 m <sup>2</sup>
Jardín	23,90 m <sup>2</sup>

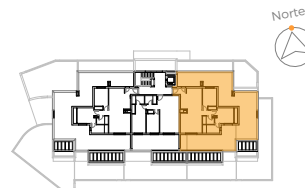
Superficie útil de vivienda:	73,80 m <sup>2</sup>
Superficie útil de vivienda s/D J.A. 218/2005:	81,18 m <sup>2</sup>
Superficie útil de espacios exteriores:	39,80 m <sup>2</sup>
Superficie construida c.c. de vivienda:	97,00 m <sup>2</sup>
Superficie construida propia de vivienda:	84,00 m <sup>2</sup>
Sup. construida de vivienda c.c. S/D J.A. 218/2005:	107,44 m <sup>2</sup>



# Célere SUNRISE Mijas



## Plano de conjunto



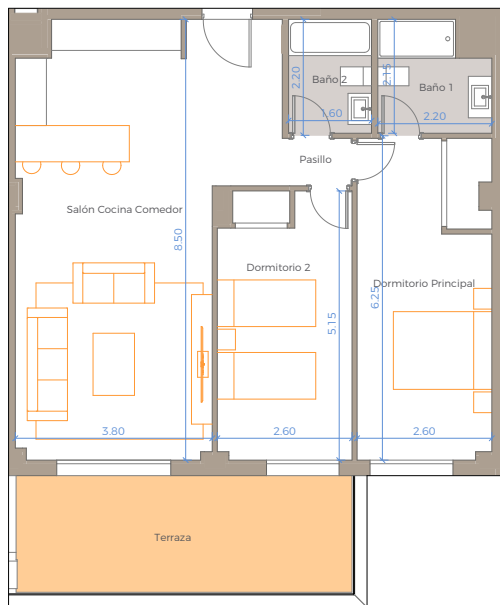
## Cuadro de superficies

Salón Cocina y Comedor	36,70 m <sup>2</sup>
Dormitorio Principal	13,10 m <sup>2</sup>
Dormitorio 2	11,20 m <sup>2</sup>
Baño 1	5,40 m <sup>2</sup>
Baño 2	3,40 m <sup>2</sup>
Pasillo	1,90 m <sup>2</sup>
Terraza	111,40 m <sup>2</sup>

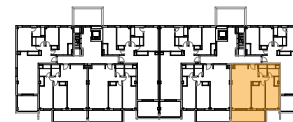
Superficie útil de vivienda:	71,70 m <sup>2</sup>
Superficie útil de vivienda s/D J.A. 218/2005:	78,87 m <sup>2</sup>
Superficie útil de espacios exteriores:	111,40 m <sup>2</sup>
Superficie construida c.c. de vivienda:	101,00 m <sup>2</sup>
Superficie construida propia de vivienda:	86,00 m <sup>2</sup>
Sup. construida de vivienda c.c. S/D J.A. 218/2005:	111,46 m <sup>2</sup>

## BLOQUE 1. PORTAL 1. ÁTICO C

Nº Edición: V1.0  
 Fecha: 22 Junio 2023



## Plano de conjunto



## Cuadro de superficies

Salón Cocina y Comedor	35,90 m <sup>2</sup>
Dormitorio Principal	15,80 m <sup>2</sup>
Dormitorio 2	13,20 m <sup>2</sup>
Baño 1	4,30 m <sup>2</sup>
Baño 2	3,50 m <sup>2</sup>
Pasillo	1,20 m <sup>2</sup>
Terraza	14,50 m <sup>2</sup>

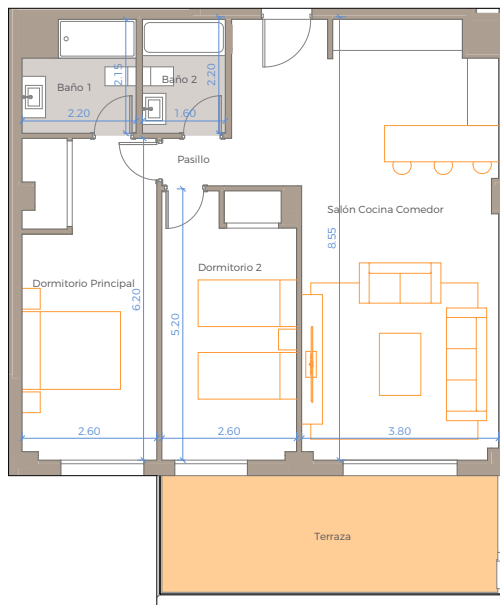
Superficie útil de vivienda:	73,90 m <sup>2</sup>
Superficie útil de vivienda s/D J.A. 218/2005:	81,15 m <sup>2</sup>
Superficie útil de espacios exteriores:	14,50 m <sup>2</sup>
Superficie construida c.c. de vivienda:	97,00 m <sup>2</sup>
Superficie construida propia de vivienda:	84,00 m <sup>2</sup>
Sup. construida de vivienda c.c. S/D J.A. 218/2005:	106,68 m <sup>2</sup>



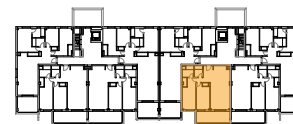
## BLOQUE 2. PORTAL 2. PRIMERO B

Nº Edición: V1.0  
Fecha: 22 Junio 2023

# Célere SUNRISE Mijas



## Plano de conjunto



## Cuadro de superficies

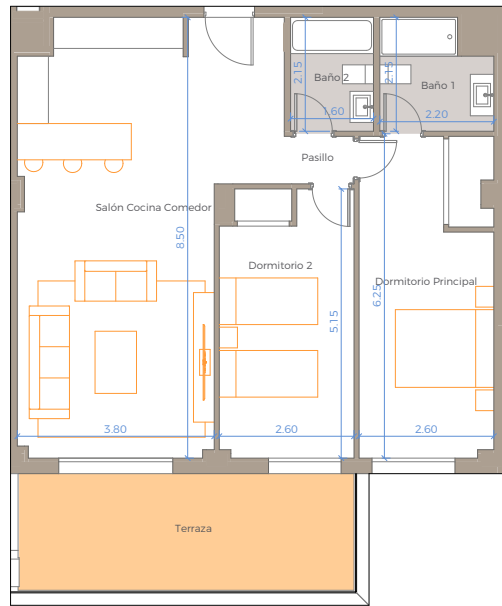
Salón Cocina y Comedor	35,90 m <sup>2</sup>
Dormitorio Principal	15,80 m <sup>2</sup>
Dormitorio 2	13,20 m <sup>2</sup>
Baño 1	4,30 m <sup>2</sup>
Baño 2	3,50 m <sup>2</sup>
Pasillo	1,20 m <sup>2</sup>
Terraza	14,50 m <sup>2</sup>

Superficie útil de vivienda:	73,90 m <sup>2</sup>
Superficie útil de vivienda s/D J.A. 218/2005:	81,15 m <sup>2</sup>
Superficie útil de espacios exteriores:	14,50 m <sup>2</sup>
Superficie construida c.c. de vivienda:	97,00 m <sup>2</sup>
Superficie construida propia de vivienda:	84,00 m <sup>2</sup>
Sup. construida de vivienda c.c. S/D J.A. 218/2005:	106,46 m <sup>2</sup>



## BLOQUE 2. PORTAL 2. PRIMERO C

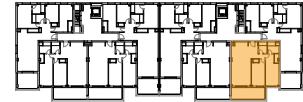
Nº Edición: V1.0  
Fecha: 22 Junio 2023



**BLOQUE 2. PORTAL 2. SEGUNDO B**

Nº Edición: V1.0  
 Fecha: 22 Junio 2023

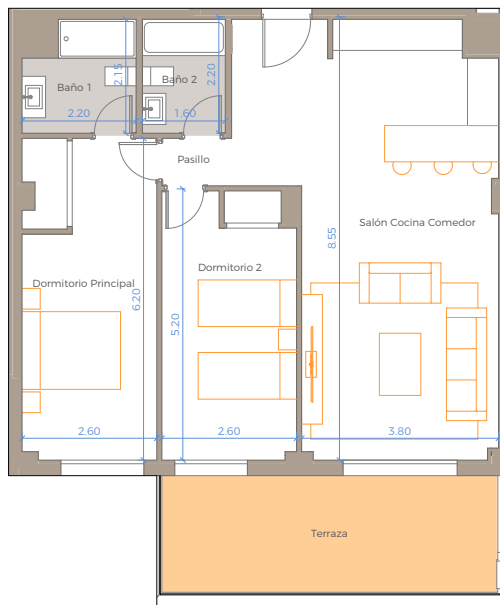
Plano de conjunto



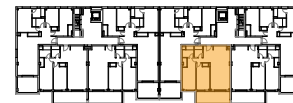
Cuadro de superficies

Salón Cocina y Comedor	35,90 m <sup>2</sup>
Dormitorio Principal	15,80 m <sup>2</sup>
Dormitorio 2	13,20 m <sup>2</sup>
Baño 1	4,30 m <sup>2</sup>
Baño 2	3,50 m <sup>2</sup>
Pasillo	1,20 m <sup>2</sup>
Terraza	14,50 m <sup>2</sup>

Superficie útil de vivienda:	73,90 m <sup>2</sup>
Superficie útil de vivienda s/D J.A. 218/2005:	81,15 m <sup>2</sup>
Superficie útil de espacios exteriores:	14,50 m <sup>2</sup>
Superficie construida c.c. de vivienda:	97,00 m <sup>2</sup>
Superficie construida propia de vivienda:	84,00 m <sup>2</sup>
Sup. construida de vivienda c.c. S/D J.A. 218/2005:	106,68 m <sup>2</sup>



Plano de conjunto



Cuadro de superficies

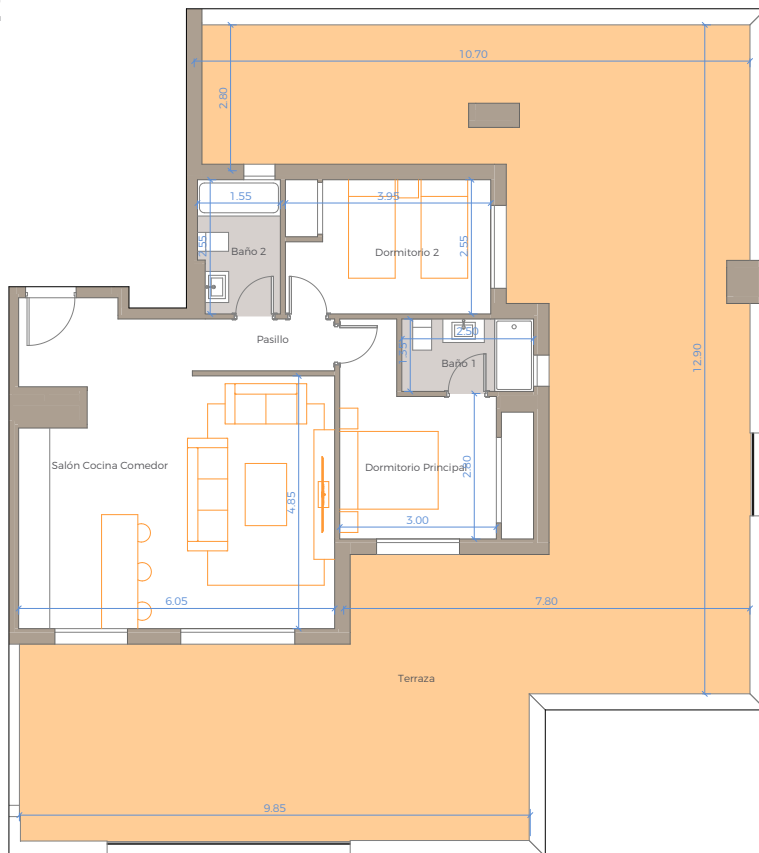
Salón Cocina y Comedor	35,90 m <sup>2</sup>
Dormitorio Principal	15,80 m <sup>2</sup>
Dormitorio 2	13,20 m <sup>2</sup>
Baño 1	4,30 m <sup>2</sup>
Baño 2	3,50 m <sup>2</sup>
Pasillo	1,20 m <sup>2</sup>
Terraza	14,50 m <sup>2</sup>

Superficie útil de vivienda:	73,90 m <sup>2</sup>
Superficie útil de vivienda s/D J.A. 218/2005:	81,15 m <sup>2</sup>
Superficie útil de espacios exteriores:	14,50 m <sup>2</sup>
Superficie construida c.c. de vivienda:	97,00 m <sup>2</sup>
Superficie construida propia de vivienda:	84,00 m <sup>2</sup>
Sup. construida de vivienda c.c. S/D J.A. 218/2005:	106,46 m <sup>2</sup>

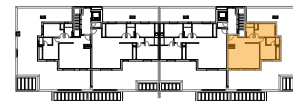


**BLOQUE 2. PORTAL 2. SEGUNDO C**

Nº Edición: V1.0  
 Fecha: 22 Junio 2023



## Plano de conjunto



## Cuadro de superficies

Salón Cocina y Comedor	33,10 m <sup>2</sup>
Dormitorio Principal	11,70 m <sup>2</sup>
Dormitorio 2	10,10 m <sup>2</sup>
Baño 1	3,50 m <sup>2</sup>
Baño 2	3,90 m <sup>2</sup>
Pasillo	2,70 m <sup>2</sup>
Terraza	114,50 m <sup>2</sup>

Superficie útil de vivienda:	65,00 m <sup>2</sup>
Superficie útil de vivienda s/D J.A. 218/2005:	71,50 m <sup>2</sup>
Superficie útil de espacios exteriores:	114,50 m <sup>2</sup>
Superficie construida c.c. de vivienda:	90,00 m <sup>2</sup>
Superficie construida propia de vivienda:	78,00 m <sup>2</sup>
Sup. construida de vivienda c.c. S/D J.A. 218/2005:	99,79 m <sup>2</sup>

## BLOQUE 2. PORTAL 2. ÁTICO A

Nº Edición: V1.0  
 Fecha: 22 Junio 2023